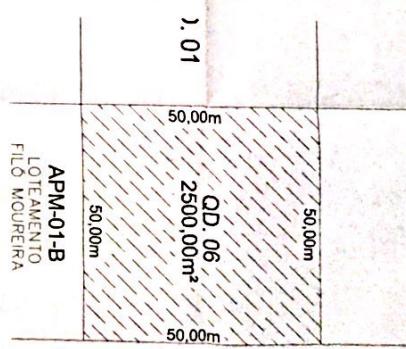




DENT
QD. 01



Rua 02

Rua 03

Rua E

VILA
GUARACY

Rua 05

PLANTA DE SITUAÇÃO
Esc.: 1:400

ÁREA DE COBERTURA	
COBERTURA METÁLICA	ÁREA (m²)
L IMPERMI	1 175,95
	429,32
TOTAL	1 604,88

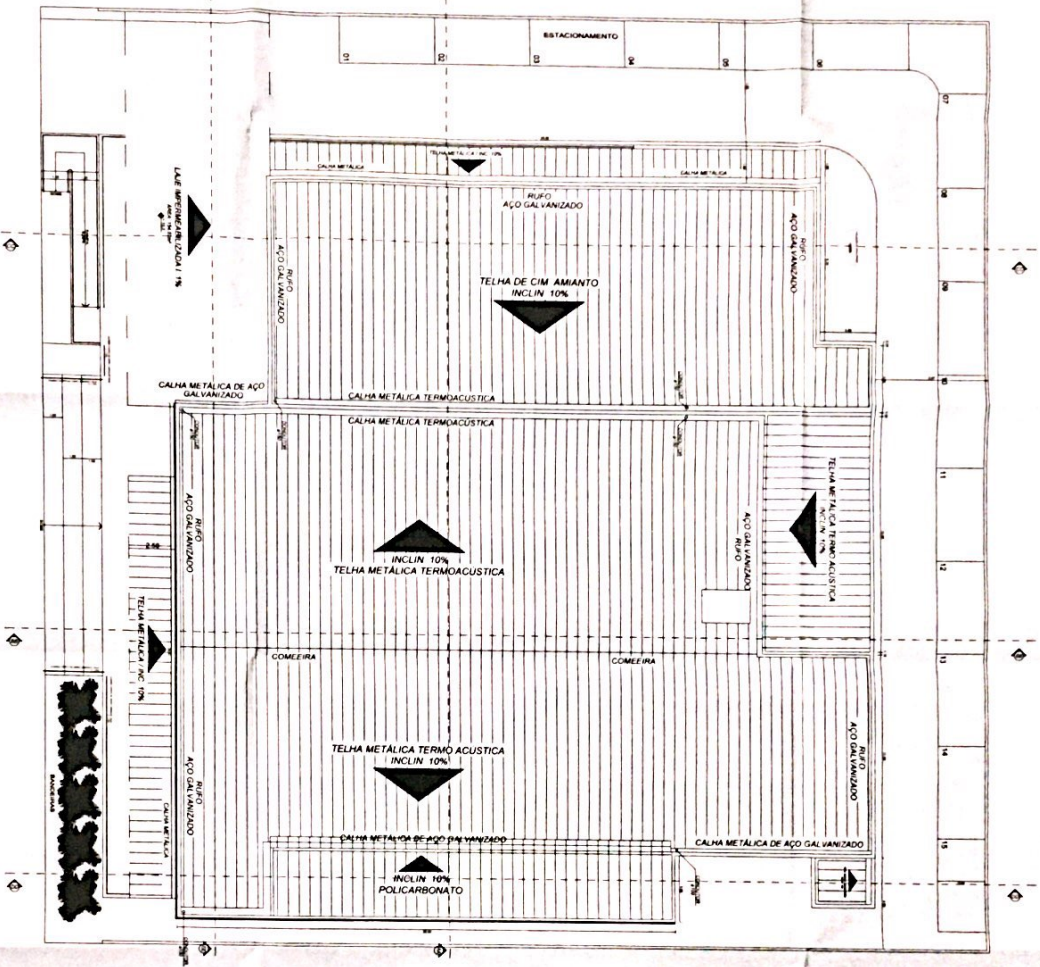
ARQUITETURA

CÂMARA MUNICIPAL DE GURUPI

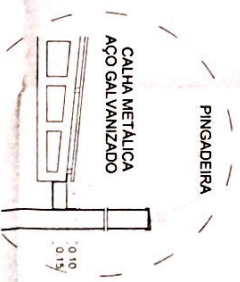
1/6



PLANTA DE LOCAÇÃO
Esc.: 1:100

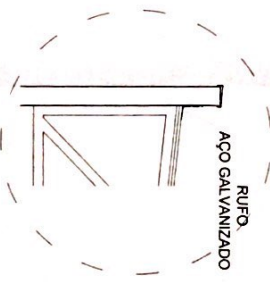


PINGADEIRA



CALHA E PINGADEIRA
Esc.: 1:20

RUFO
AÇO GALVANIZADO

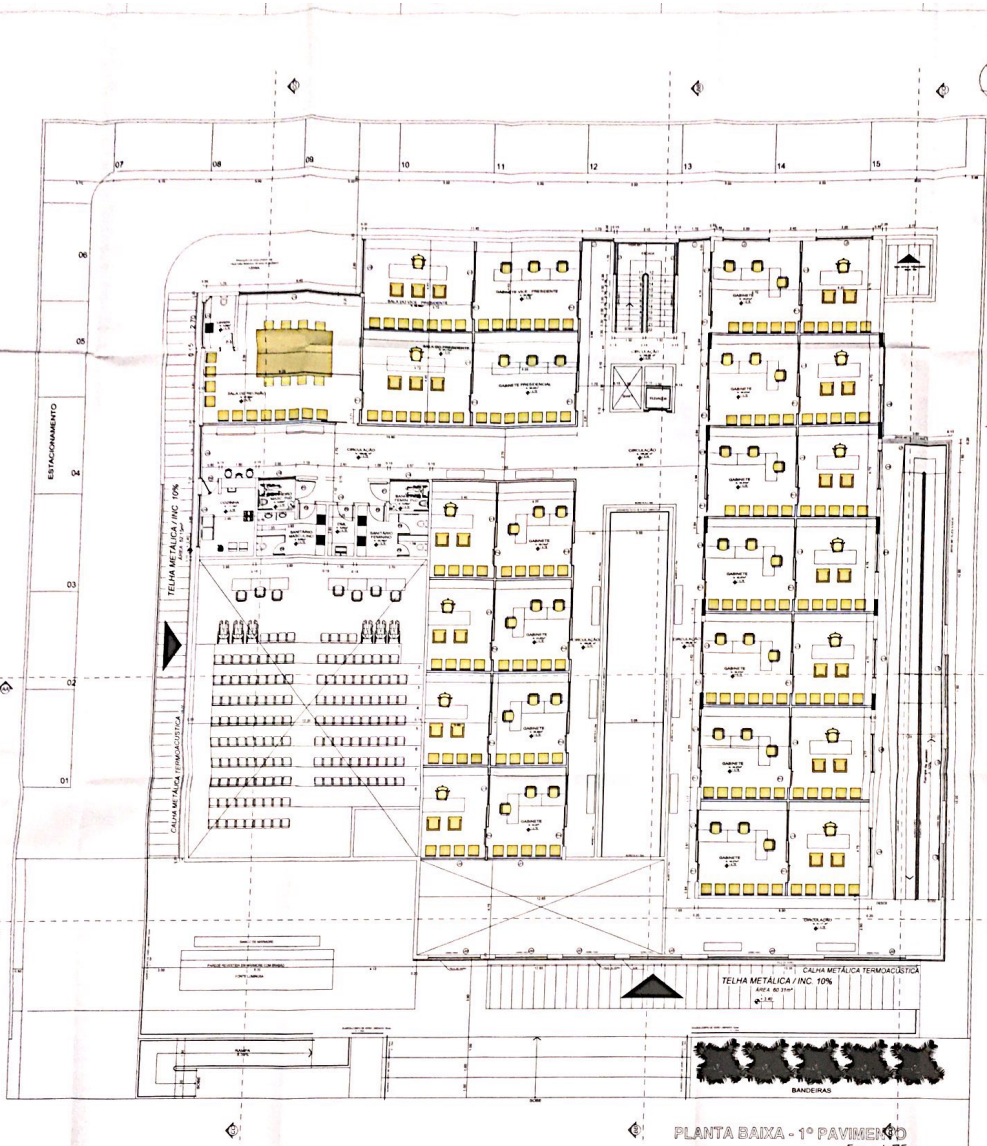


RUFO
Esc.: 1:20

PROFESSOR RESPONSÁVEL
Arquiteta
LUCIANA SOARES
C.R.C. 052.123/2010
RUA 15 DE ABRIL, 110 - JARDIM SÃO JOSÉ - GURUPI - RO
FONE: (16) 3323-1111
WWW.LUCIANAARQUITETA.COM.BR

PROFESSOR RESPONSÁVEL
Arquiteto
VALADARES DESIGN
C.R.C. 052.123/2010
RUA 15 DE ABRIL, 110 - JARDIM SÃO JOSÉ - GURUPI - RO
FONE: (16) 3323-1111
WWW.VDDESIGN.COM.BR

PROFESSOR RESPONSÁVEL
Arquiteto
VALADARES DESIGN
C.R.C. 052.123/2010
RUA 15 DE ABRIL, 110 - JARDIM SÃO JOSÉ - GURUPI - RO
FONE: (16) 3323-1111
WWW.VDDESIGN.COM.BR



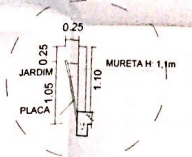
PLANTA BAIXA - 1º PAVIMENTO
Esc.: 1:75

SUPERIOR

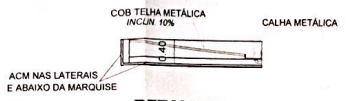
QUADRO DE ABERTURAS

LEG	QUANT	LARGURA	ALTURA	MATERIAL	TIPO
AB1	01	2,40	2,10	ALUMINIO	ABRIR
AB2	05	0,80	1,70	MATELA	ABRIR
AB3	01	0,80	1,70	ALUMINIO	ABRIR
AB4	28	1,00	2,10	MATELA	ABRIR

LEG	QUANT	LARGURA	ALTURA	MATERIAL	TIPO
AB5	01	1,70	1,70	V. TEAMPACADO	COMPR.
AB6	01	2,70	1,70	V. TEAMPACADO	COMPR.
AB7	01	1,70	1,70	V. TEAMPACADO	COMPR.
AB8	01	2,70	1,70	V. TEAMPACADO	COMPR.
AB9	01	1,70	1,70	V. TEAMPACADO	COMPR.
AB10	01	2,70	1,70	V. TEAMPACADO	COMPR.
AB11	01	1,70	1,70	V. TEAMPACADO	COMPR.
AB12	01	2,70	1,70	V. TEAMPACADO	COMPR.
AB13	01	1,70	1,70	V. TEAMPACADO	COMPR.
AB14	01	2,70	1,70	V. TEAMPACADO	COMPR.
AB15	01	1,70	1,70	V. TEAMPACADO	COMPR.
AB16	01	2,70	1,70	V. TEAMPACADO	COMPR.
AB17	01	1,70	1,70	V. TEAMPACADO	COMPR.
AB18	01	2,70	1,70	V. TEAMPACADO	COMPR.
AB19	01	1,70	1,70	V. TEAMPACADO	COMPR.
AB20	01	2,70	1,70	V. TEAMPACADO	COMPR.



DETALHAMENTO FLOREIRA
Escala: 1/25



DETALHAMENTO MARQUISE
Escala: 1/25

ARQUITETURA

CÂMARA MUNICIPAL DE GURUPI

PROPOSTA: CÂMARA MUNICIPAL DE GURUPI
LOCAL: RUA DE QD DE LOTEAMENTO FLO MOREIRA GURUPI TO
AUTOR DO PROJETO: LLO DA S VALADARES EREJU ME

ÁREAS

CONTEÚDO

ASSINATURAS

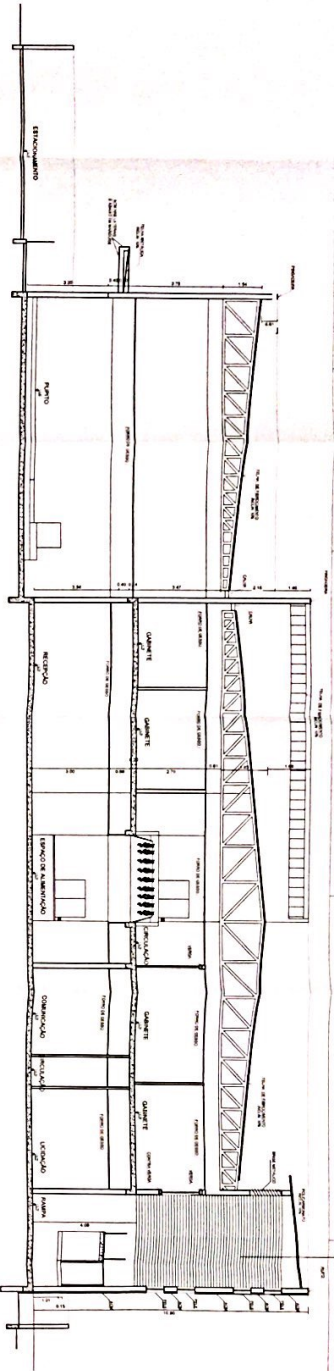
PROJETO

FEVEREIRO/2020

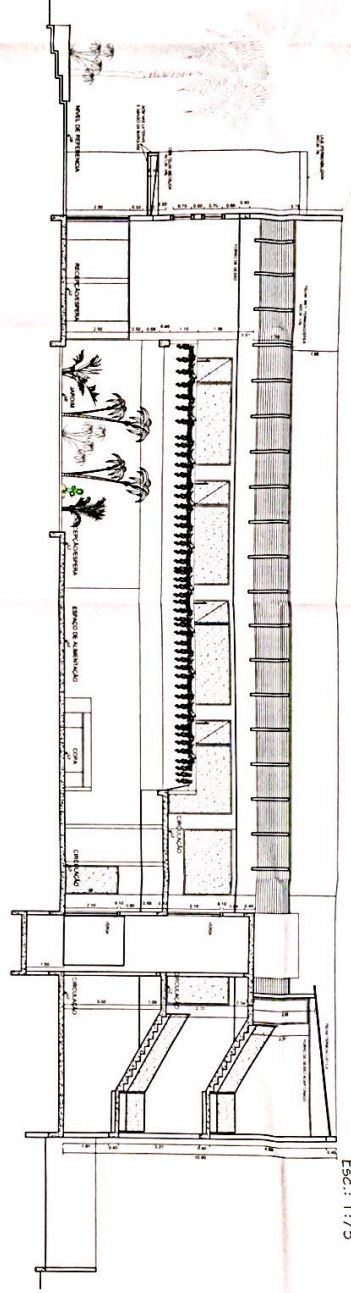
3/6

VALADARES

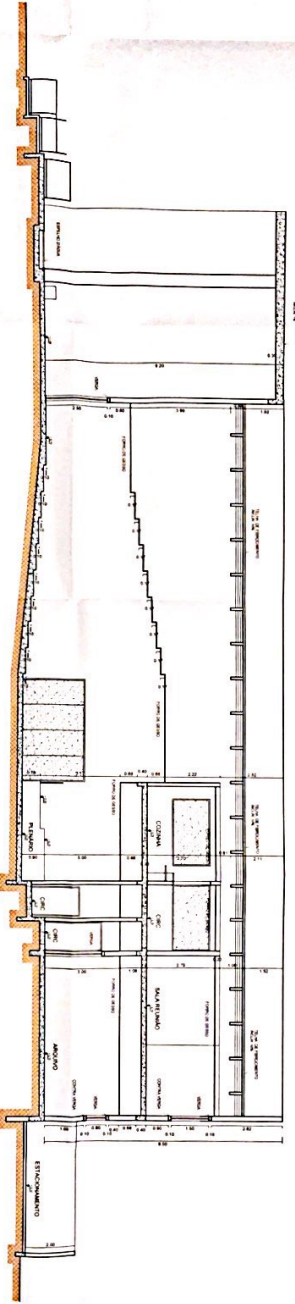
ESTE PROJETO É PROTEGIDO POR LEI DE DIREITO AUTORAL, SENDO PROIBIDA SUA REPRODUÇÃO TOTAL OU PARCIAL, SOB AS PENAS DA LEI.



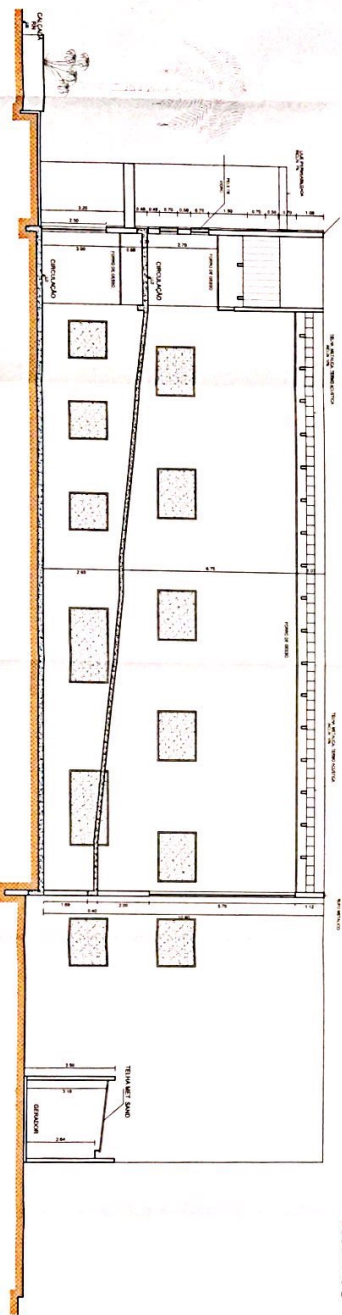
CORTE AA
Esc.: 1:75



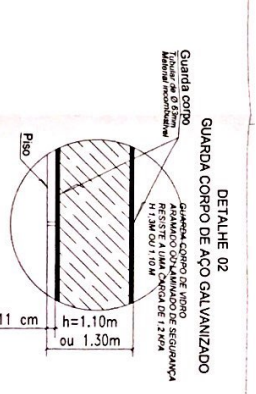
CORTE BB
Esc.: 1:75



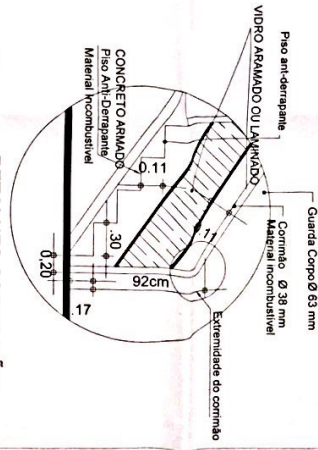
CORTE CC
Esc.: 1:75



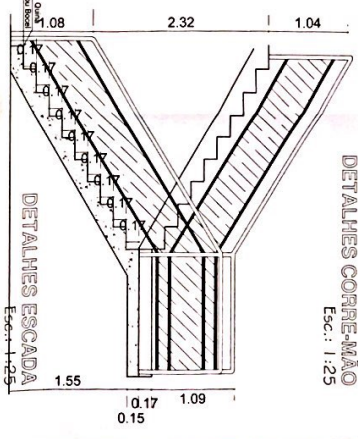
CORTE DD
Esc.: 1:75



DETALHES GUARDA-CORPO
Esc.: 1:25



DETALHES CORRE-MÃO
Esc.: 1:25



DETALHES ESCADA
Esc.: 1:25

ARQUITETURA
CÂMARA MUNICIPAL DE GURUPI

GOVERNO MATO GROSSO

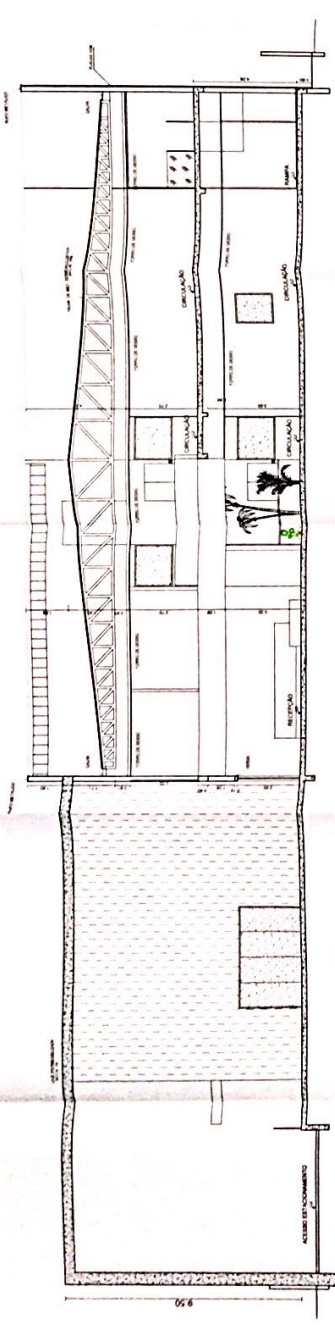
PROPOSTA DE CADERNO PROJEÇÃO DE OBRAS
LOCAL: RUA 02 DE DESENVOLVIMENTO FÍSICO URBANO
ÁREA: 02 PARCELA 11 DAS VALADARES ESTRELA

ASSINATURAS:
Arquiteta Responsável: *[Signature]*
Arquiteta: *[Signature]*

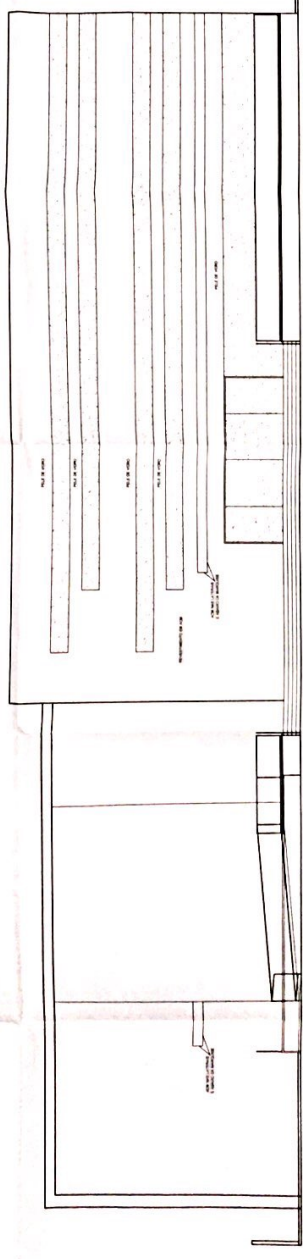
VALADARES Design

5/6

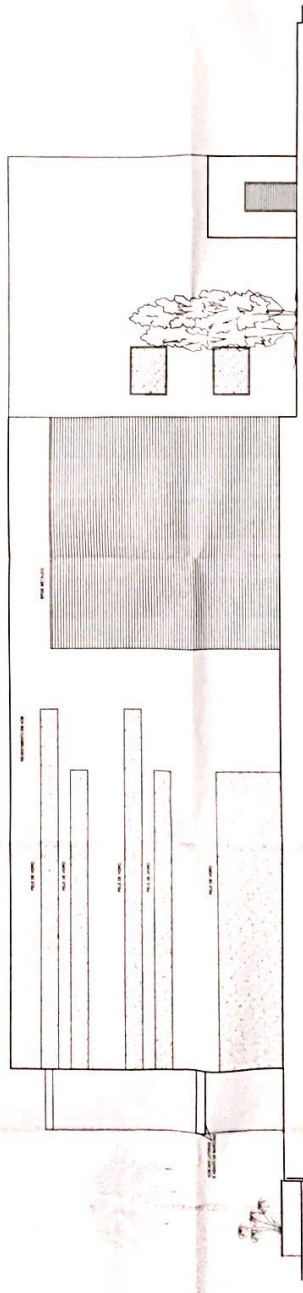
PROJETO: CADERNO DE PROJETO DE OBRAS
REVISÃO: CADERNO DE PROJETO DE OBRAS
AUTOR: CADERNO DE PROJETO DE OBRAS
REVISOR: CADERNO DE PROJETO DE OBRAS
PROJETADE: CADERNO DE PROJETO DE OBRAS
REVISOR: CADERNO DE PROJETO DE OBRAS
PROJETADE: CADERNO DE PROJETO DE OBRAS
REVISOR: CADERNO DE PROJETO DE OBRAS



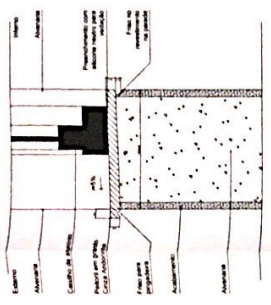
CORTE EE
Esc.: 1:75



FACHADA FRONTAL RUA 2
Esc.: 1:75



FACHADA LATERAL
Esc.: 1:75



DETALHES ESQUADRIA
Sem escala

PREFEITURA CAJATI
 GOVERNO MUNICIPAL
ARQUITETURA
CÂMARA MUNICIPAL DE GURUPI
 Rua: PARQUE DE LUTAMENTO S/O - AVENIDA GURUPI
 JARDIM PARAÍSO - CAJATI - SP
 CEP: 13.240-000
 FONE: (13) 3333-1000
 FAX: (13) 3333-1000
 E-MAIL: camara@cajati.sp.gov.br
 www.cajati.sp.gov.br

PROJETO: CAMARA MUNICIPAL DE GURUPI
 LOCAL: PARQUE DE LUTAMENTO S/O - AVENIDA GURUPI
 JARDIM PARAÍSO - CAJATI - SP
 DATA: 10/02/2020
 FOLHA: 6/6

VALADARES Design
 Arquitetos Associados
 Responsável Técnico: [Assinatura]
 Responsável Profissional: [Assinatura]
 CREA: [Número]

CONTEUDO: CORTE E FACHADA FRONTAL E FACHADA LATERAL
 ASSINATURAS: [Assinaturas]

PROJETO: CAMARA MUNICIPAL DE GURUPI
 LOCAL: PARQUE DE LUTAMENTO S/O - AVENIDA GURUPI
 JARDIM PARAÍSO - CAJATI - SP
 DATA: 10/02/2020
 FOLHA: 6/6

ESTABELECIDO EM 1988
 LEI Nº 10.000 DE 1998
 ESTE PROJETO É SUJEITO À PROTEÇÃO DO DIREITO AUTORSAL, SENDO PROIBIDA A REPRODUÇÃO TOTAL OU PARCIAL, SOB AS PENAS DA LEI

